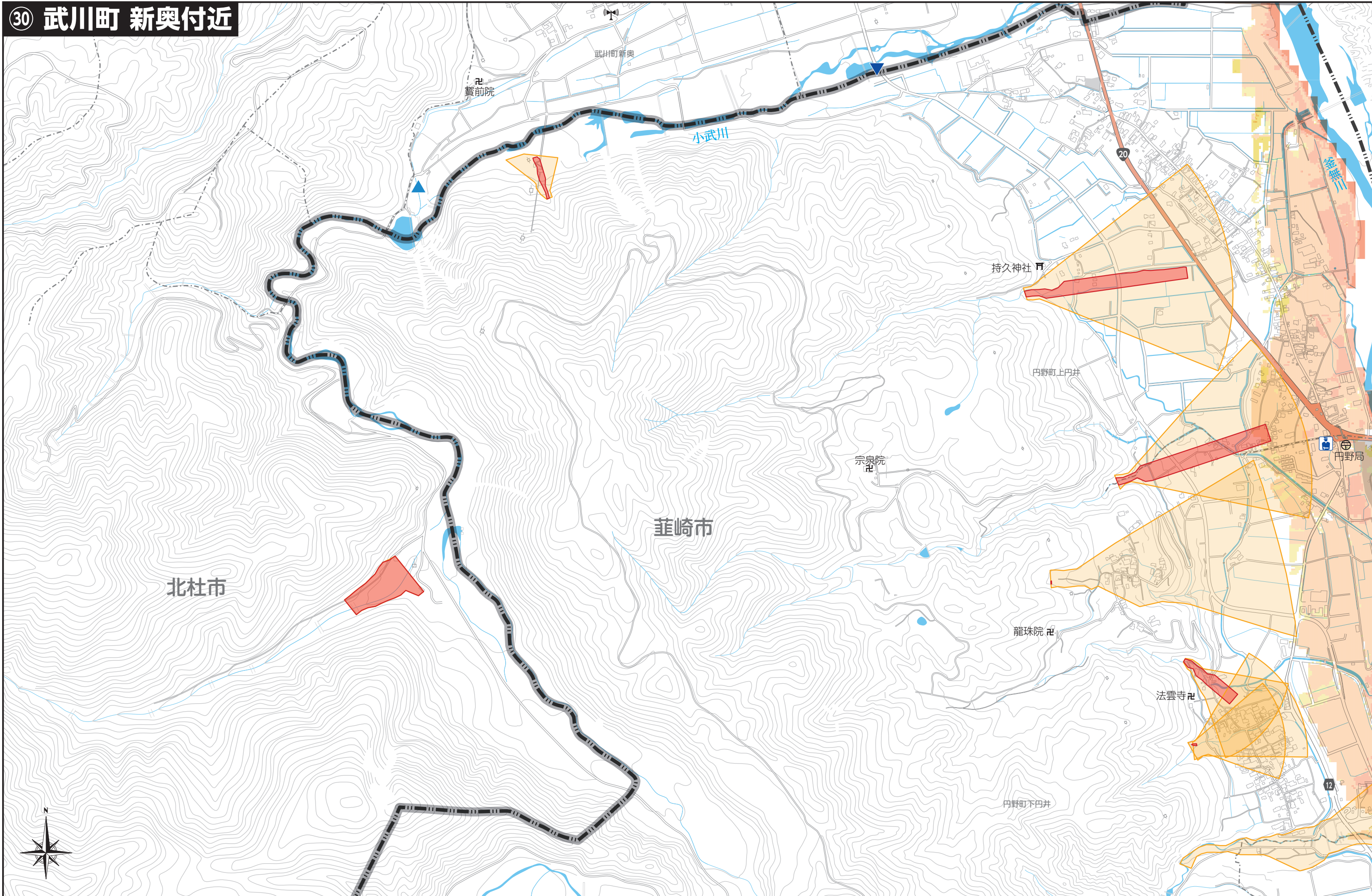


30 武川町 新奥付近



<p><b>凡例</b></p> <ul style="list-style-type: none"> <li>緊急避難場所</li> <li>避難所</li> <li>福祉避難所</li> <li>総合支所</li> <li>防災行政無線(スピーカー)</li> <li>ヘリコプター臨時離着陸場</li> <li>地域災害支援病院</li> <li>市内医院</li> <li>警察署</li> <li>駐在所</li> <li>消防署</li> <li>消防署分署</li> <li>水位計</li> <li>雨量計</li> </ul>	<p><b>急傾斜地の崩壊(がけ崩れ)</b></p> <ul style="list-style-type: none"> <li>土砂災害警戒区域</li> <li>土砂災害特別警戒区域</li> </ul>	<p><b>土石流</b></p> <ul style="list-style-type: none"> <li>土砂災害警戒区域</li> <li>土砂災害特別警戒区域</li> </ul>	<p><b>地滑り</b></p> <ul style="list-style-type: none"> <li>土砂災害警戒区域</li> </ul>	<p><b>浸水した場合に想定される水深(ランク区分)</b></p> <ul style="list-style-type: none"> <li>0.5m未満</li> <li>0.5m以上~3.0m未満</li> <li>3.0m以上~5.0m未満</li> <li>5.0m以上~10.0m未満</li> <li>10.0m以上</li> </ul>	<p>この地図は、北杜市長の承認を得て、同市発行の北杜市基本図を使用して、調整したものである。(承認番号)北杜ま推 第664-1号 令和3年8月2日          この図面は山梨県が作成した測量成果をもとに作成したものです。使用承認 平成22年6月15日 森整第526号          「測量法に基づく国土地理院長承認(使用)R 2Hs 293-1387号」</p> <p>縮尺 1 : 10,000</p> <p>0 250 500m</p> <p>(禁無断複製) © 2023 ZENRIN CO., LTD.</p>
--	--	--	--	---	---