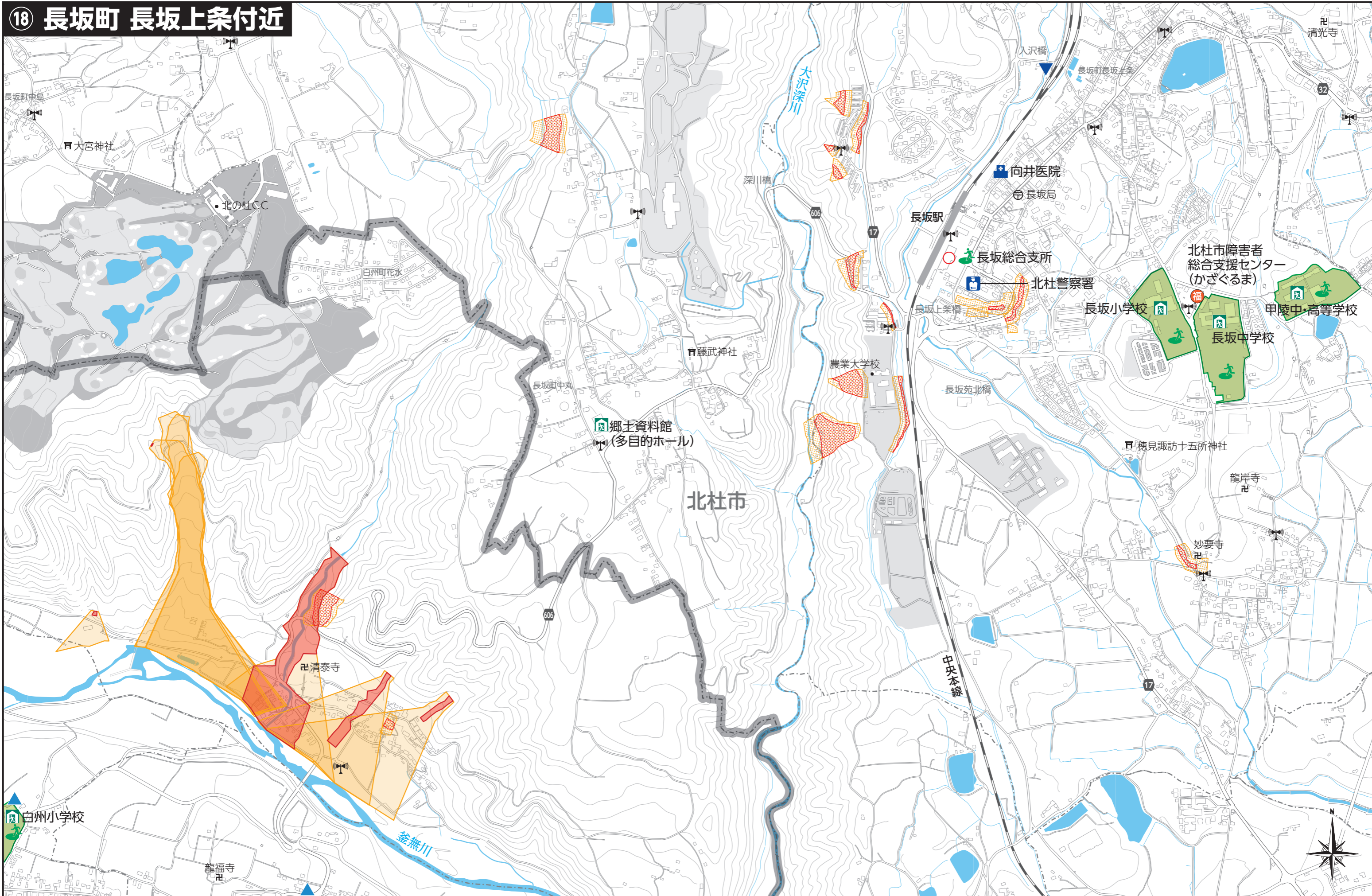


18 長坂町 長坂上条付近



凡例	緊急避難場所	防災行政無線(スピーカー)	警察署	水位計	急傾斜地の崩壊(がけ崩れ)	土石流	地滑り	浸水した場合に想定される水深(ランク区分)				
	避難所	ヘリコプター臨時離着陸場	駐在所	雨量計					土砂災害警戒区域	土砂災害警戒区域	0.5m未満	5.0m以上~10.0m未満
	福祉避難所	地域災害支援病院	消防署						土砂災害特別警戒区域	土砂災害特別警戒区域	0.5m以上~3.0m未満	10.0m以上
	総合支所	市内医院	消防署分署								3.0m以上~5.0m未満	

【この地図は、北杜市長の承認を得て、同市発行の北杜市基本図を使用して、調整したものである。】(承認番号)北杜ま推 第664-1号 令和3年8月2日
 【この図面は山梨県が作成した測量成果をもとに作成したものです。使用承認 平成22年6月15日 森整第526号】
 【測量法に基づく国土地理院長承認(使用)R 2.Hs 293-1387号】

縮尺 1 : 10,000

0 250 500m

(禁無断複製) © 2023 ZENRIN CO., LTD.