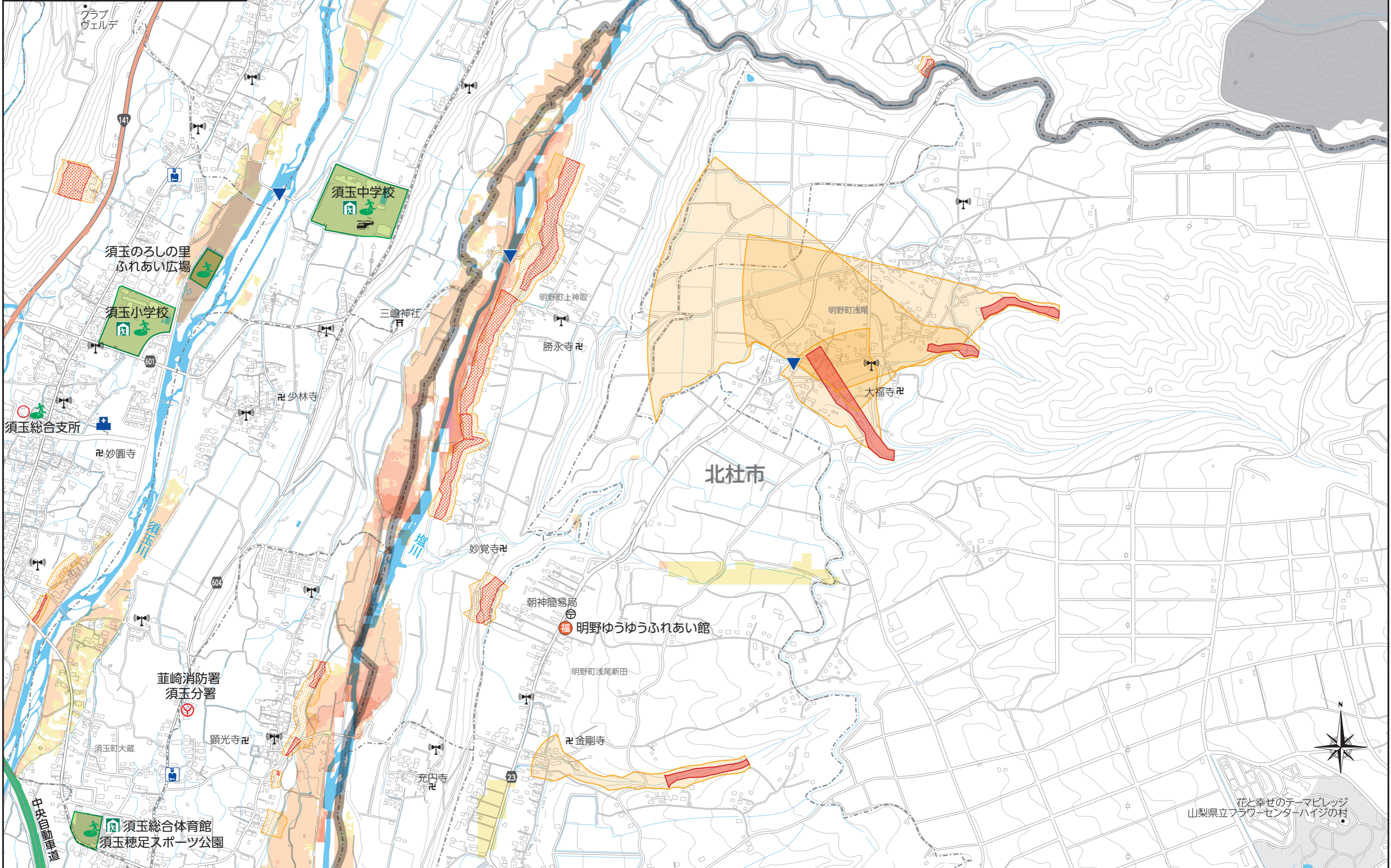


① 明野町 浅尾付近



<p>凡例</p> <ul style="list-style-type: none"> 緊急避難場所 避難所 福祉避難所 総合支所 防災行政無線(スピーカー) ヘリコプター臨時離着陸場 地域災害支援病院 市内医院 警察署 駐在所 消防署 消防署分署 水位計 雨量計 急傾斜地の崩壊(がけ崩れ) <ul style="list-style-type: none"> 土砂災害警戒区域 土砂災害特別警戒区域 土石流 <ul style="list-style-type: none"> 土砂災害警戒区域 土砂災害特別警戒区域 地滑り <ul style="list-style-type: none"> 土砂災害警戒区域 浸水した場合に想定される水深(ランク区分) <ul style="list-style-type: none"> 0.5m未満 0.5m以上~3.0m未満 3.0m以上~5.0m未満 5.0m以上~10.0m未満 10.0m以上 	<p>この地図は、北杜市長の承認を得て、同市発行の北杜市基本図を使用して、調整したものである。](承認番号)北杜ま推 第664-1号 令和3年8月2日 この図面は山梨県が作成した測量成果をもとに作成したものです。使用承認 平成22年6月15日 森整第526号 [測量法に基づく国土地理院長承認(使用)R 2Hh: 293-1387号]</p> <p>花と幸せのテーマビレッジ 山梨県立フラワーセンターハイジの村</p> <p>縮尺 1 : 10,000</p> <p>0 250 500m</p> <p>(禁無断複製) © 2023 ZENRIN CO., LTD.</p>
---	---