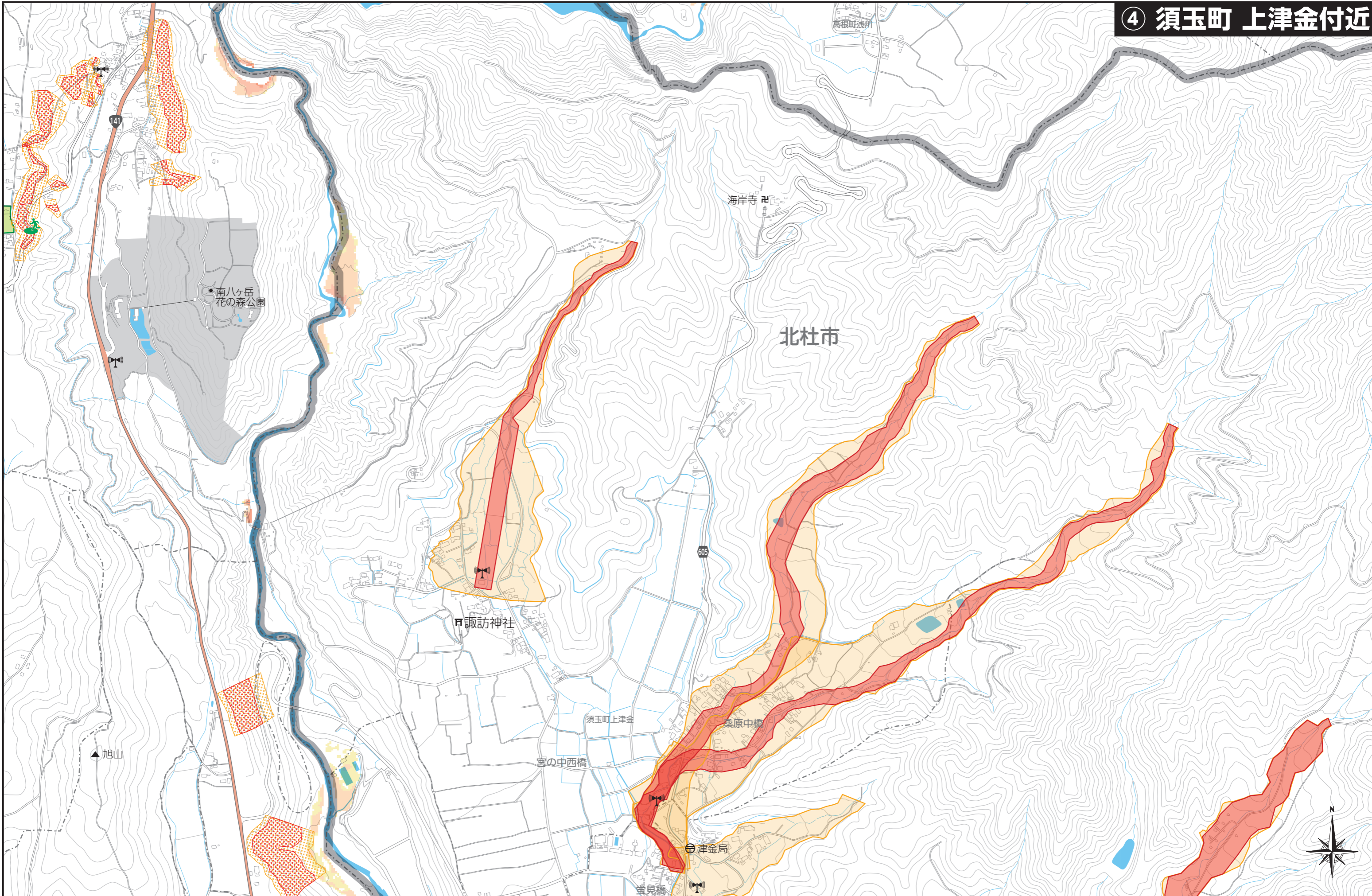


④ 須玉町 上津金付近



	緊急避難場所		防災行政無線(スピーカー)		警察署		水位計
	避難所		ヘリコプター臨時離着陸場		駐在所		雨量計
	福祉避難所		地域災害支援病院		消防署		急傾斜地の崩壊(がけ崩れ)
	総合支所		市内医院		消防署分署		土砂災害特別警戒区域

	土砂災害警戒区域
	土砂災害特別警戒区域

	土石流 土砂災害警戒区域
	土石流 土砂災害特別警戒区域

	地滑り 土砂災害警戒区域
--	--------------

	浸水した場合に想定される水深(ランク区分) 0.5m未満		5.0m以上~10.0m未満
	0.5m以上~3.0m未満		10.0m以上
	3.0m以上~5.0m未満		

【この地図は、北杜市長の承認を得て、同市発行の北杜市基本図を使用して、調整したものである。】(承認番号)北杜ま推 第664-1号 令和3年8月2日  
 【この図面は山梨県が作成した測量成果をもとに作成したものです。使用承認 平成22年6月15日 森整第526号】  
 【測量法に基づく国土地理院長承認(使用)R 2Hs 293-1387号】

縮尺1:10,000

0 250 500m

(禁無断複写複製) © 2023 ZENRIN CO., LTD.