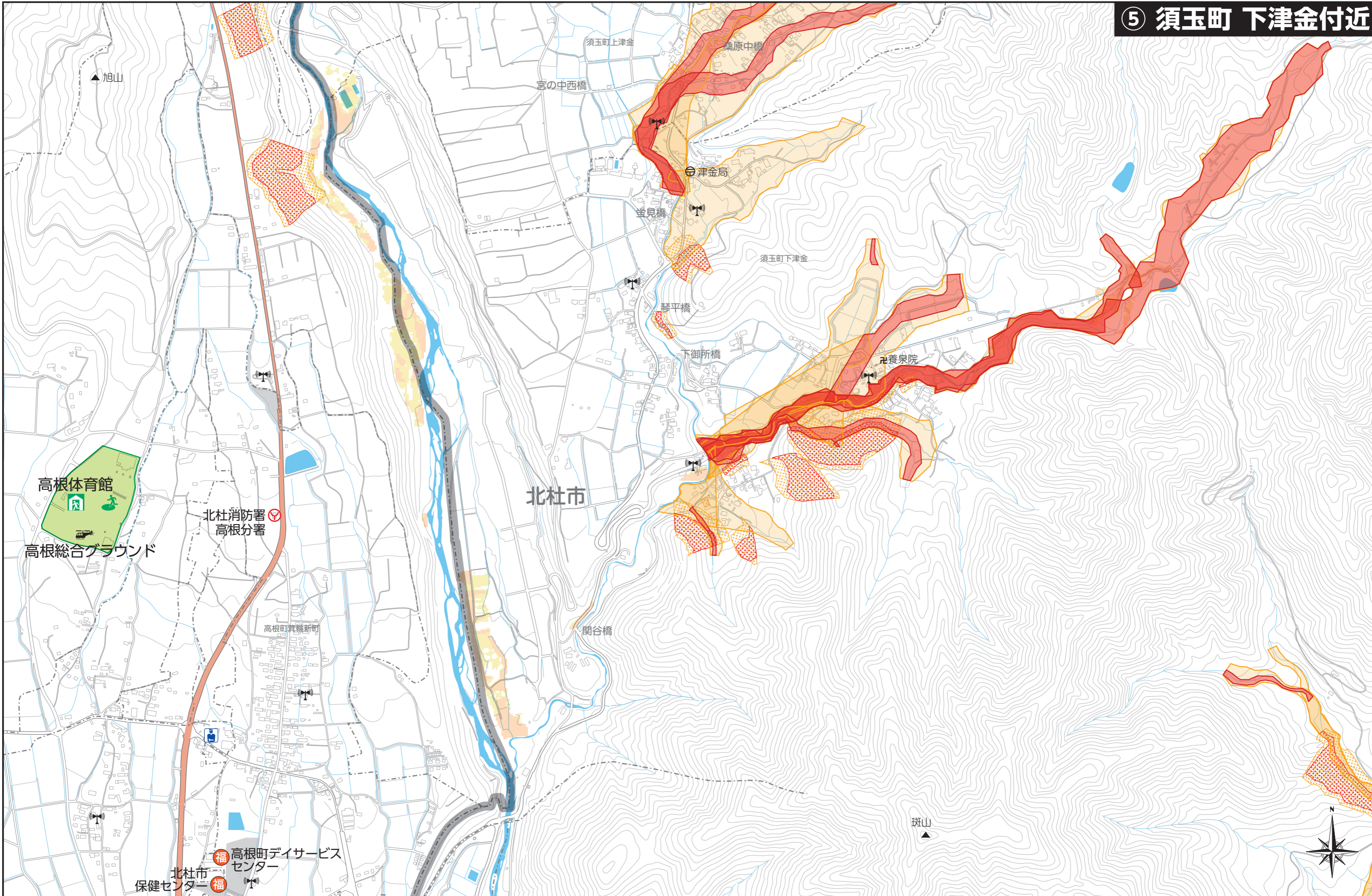


⑤ 須玉町 下津金付近



凡例

- | | | | | | | | |
|--|--------|--|---------------|--|-------|--|---------------|
| | 緊急避難場所 | | 防災行政無線(スピーカー) | | 警察署 | | 水位計 |
| | 避難所 | | ヘリコプター臨時離着陸場 | | 駐在所 | | 雨量計 |
| | 福祉避難所 | | 地域災害支援病院 | | 消防署 | | 急傾斜地の崩壊(がけ崩れ) |
| | 総合支所 | | 市内医院 | | 消防署分署 | | 土砂災害警戒区域 |

- | | | | |
|--|------------|--|----------------|
| | 土砂災害警戒区域 | | 土石流 土砂災害警戒区域 |
| | 土砂災害特別警戒区域 | | 土石流 土砂災害特別警戒区域 |

- | | |
|--|--------------|
| | 地滑り 土砂災害警戒区域 |
|--|--------------|

- | | | | |
|--|---------------|--|----------------|
| | 0.5m未満 | | 5.0m以上~10.0m未満 |
| | 0.5m以上~3.0m未満 | | 10.0m以上 |
| | 3.0m以上~5.0m未満 | | |

- 浸水した場合に想定される水深(ランク区分)

【この地図は、北杜市長の承認を得て、同市発行の北杜市基本図を使用して、調整したものである。】(承認番号)北杜ま推 第664-1号 令和3年8月2日
 【この図面は山梨県が作成した測量成果をもとに作成したものです。使用承認 平成22年6月15日 森整第526号】
 【測量法に基づく国土地理院長承認(使用)R 2Hs 293-1387号】

縮尺1:10,000

0 250 500m

(禁無断複写複製) © 2023 ZENRIN CO., LTD.