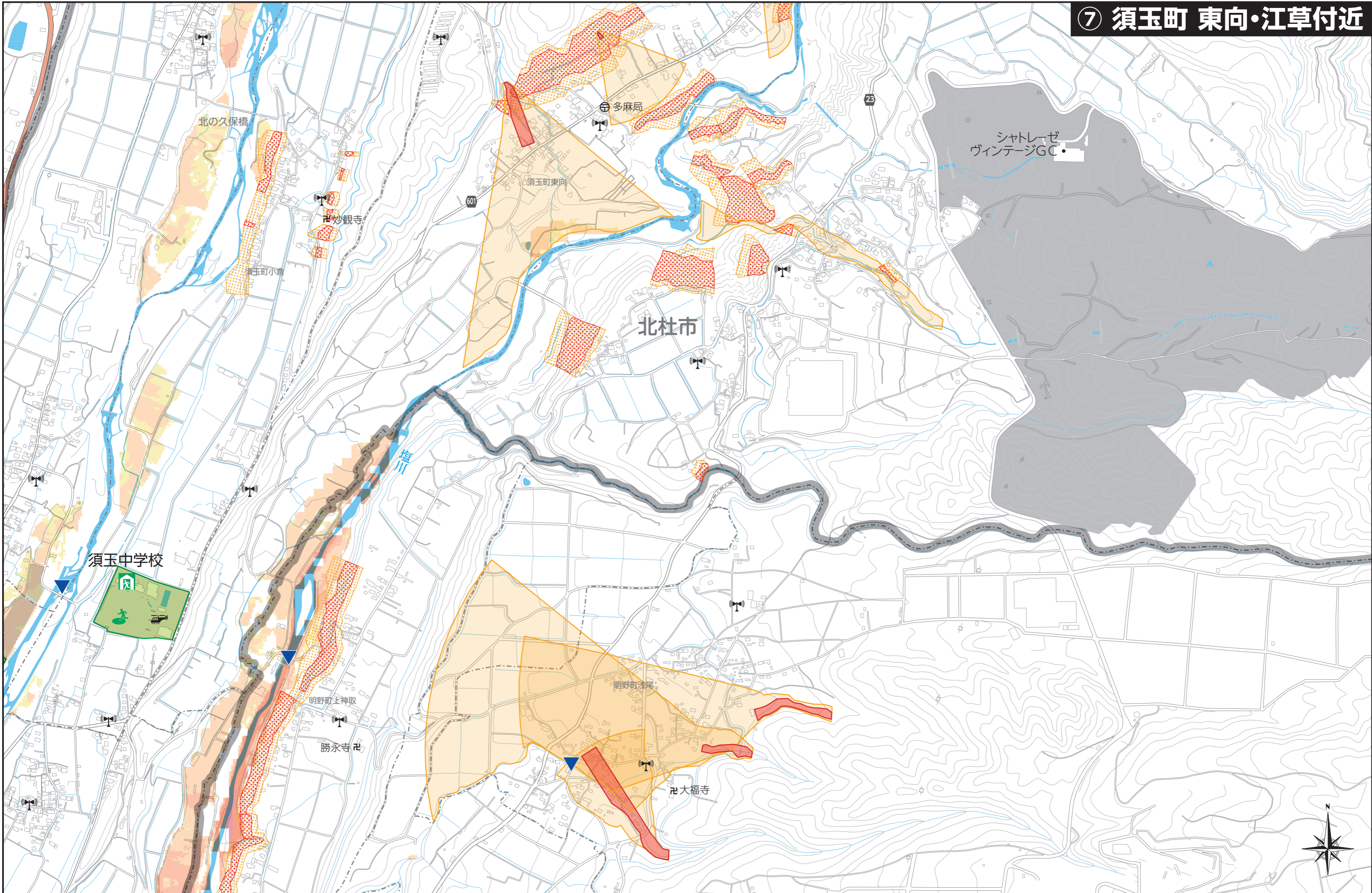


⑦ 須玉町 東向・江草付近



	緊急避難場所		防災行政無線(スピーカー)		警察署
	避難所		ヘリコプター臨時離着陸場		駐在所
	福祉避難所		地域災害支援病院		消防署
	総合支所		市内医院		消防署分署

	水位計		雨量計
	急傾斜地の崩壊(がけ崩れ)		土石流
	土石災害警戒区域		土石災害警戒区域
	土石災害特別警戒区域		土石災害特別警戒区域

	地滑り
	土石災害警戒区域
	土石災害警戒区域

	0.5m未満		5.0m以上~10.0m未満
	0.5m以上~3.0m未満		10.0m以上
	3.0m以上~5.0m未満		

浸水した場合に想定される水深(ランク区分)			
	0.5m未満		5.0m以上~10.0m未満
	0.5m以上~3.0m未満		10.0m以上
	3.0m以上~5.0m未満		

【この地図は、北杜市長の承認を得て、同市発行の北杜市基本図を使用して、調整したものである。】(承認番号)北杜ま推 第664-1号 令和3年8月2日  
 【この図面は山梨県が作成した測量成果をもとに作成したものです。使用承認 平成22年6月15日 森整第526号】  
 【測量法に基づく国土地理院長承認(使用)R 2Hs 293-1387号】

縮尺 1 : 10,000

0 250 500m

(禁無断複製) © 2023 ZENRIN CO., LTD.