

明野地域ハザードマップ

このハザードマップは、土砂災害警戒区域、山腹崩壊危険地区、浸水した場合に想定される水深を示した地図です。
 気象状況により、全ての河川において氾濫する可能性があり、斜面のあるところでは崩落の可能性もありますのでご注意ください。

凡例

- 緊急避難場所
- 避難所
- 福祉避難所
- 市役所(災害対策本部)
- 総合支所
- 防災行政無線(スピーカー)
- ヘリコプター臨時離着陸場
- 地域災害支援病院
- 市内医院
- 駐在所
- 消防署分署
- 水位計
- 雨量計

急傾斜地の崩壊(かけ崩れ)

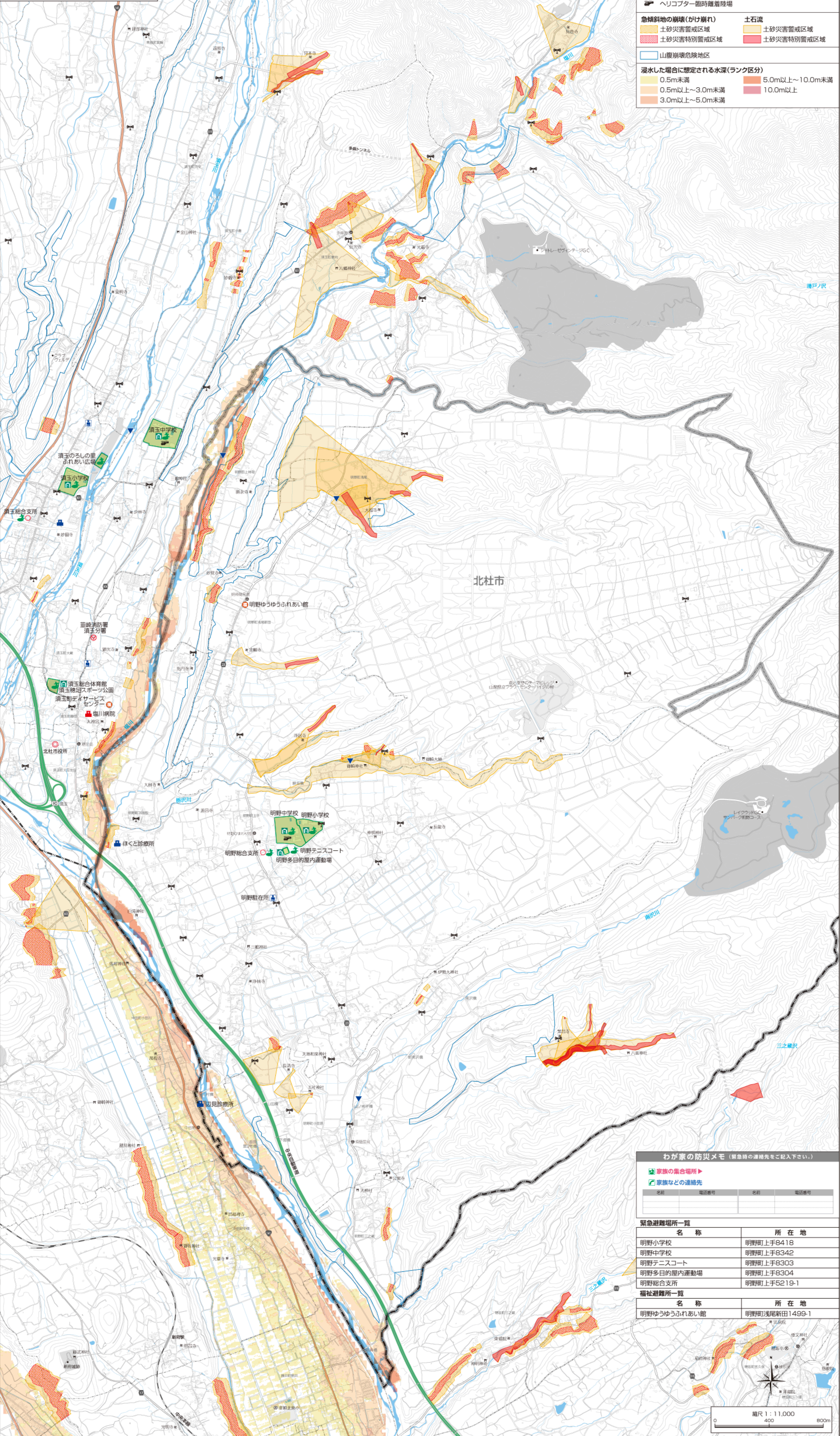
- 土砂災害警戒区域
- 土砂災害特別警戒区域
- 山腹崩壊危険地区

土石流

- 土砂災害警戒区域
- 土砂災害特別警戒区域

浸水した場合に想定される水深(ランク区分)

- 0.5m未満
- 0.5m以上~3.0m未満
- 3.0m以上~5.0m未満
- 5.0m以上~10.0m未満
- 10.0m以上



わが家の防災メモ (緊急時の連絡先をご記入下さい。)

家族の集合場所 ▶
 家族などの連絡先

名前	電話番号	名前	電話番号

緊急避難場所一覧

名称	所在地
明野小学校	明野町上手8418
明野中学校	明野町上手8342
明野テニスコート	明野町上手8303
明野多目的屋内運動場	明野町上手8304
明野総合支所	明野町上手5219-1

福祉避難所一覧

名称	所在地
明野ゆうゆうふれあい館	明野町浅尾新田1499-1

