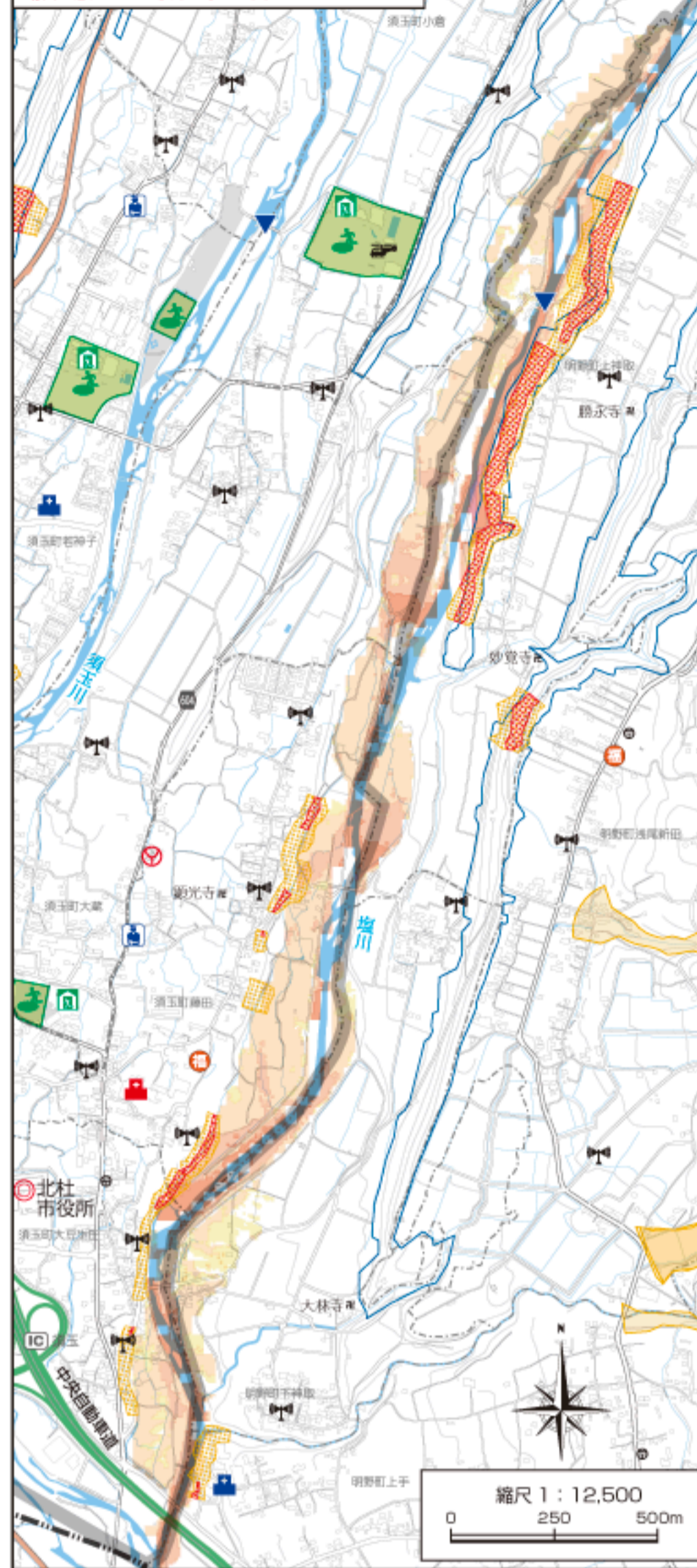


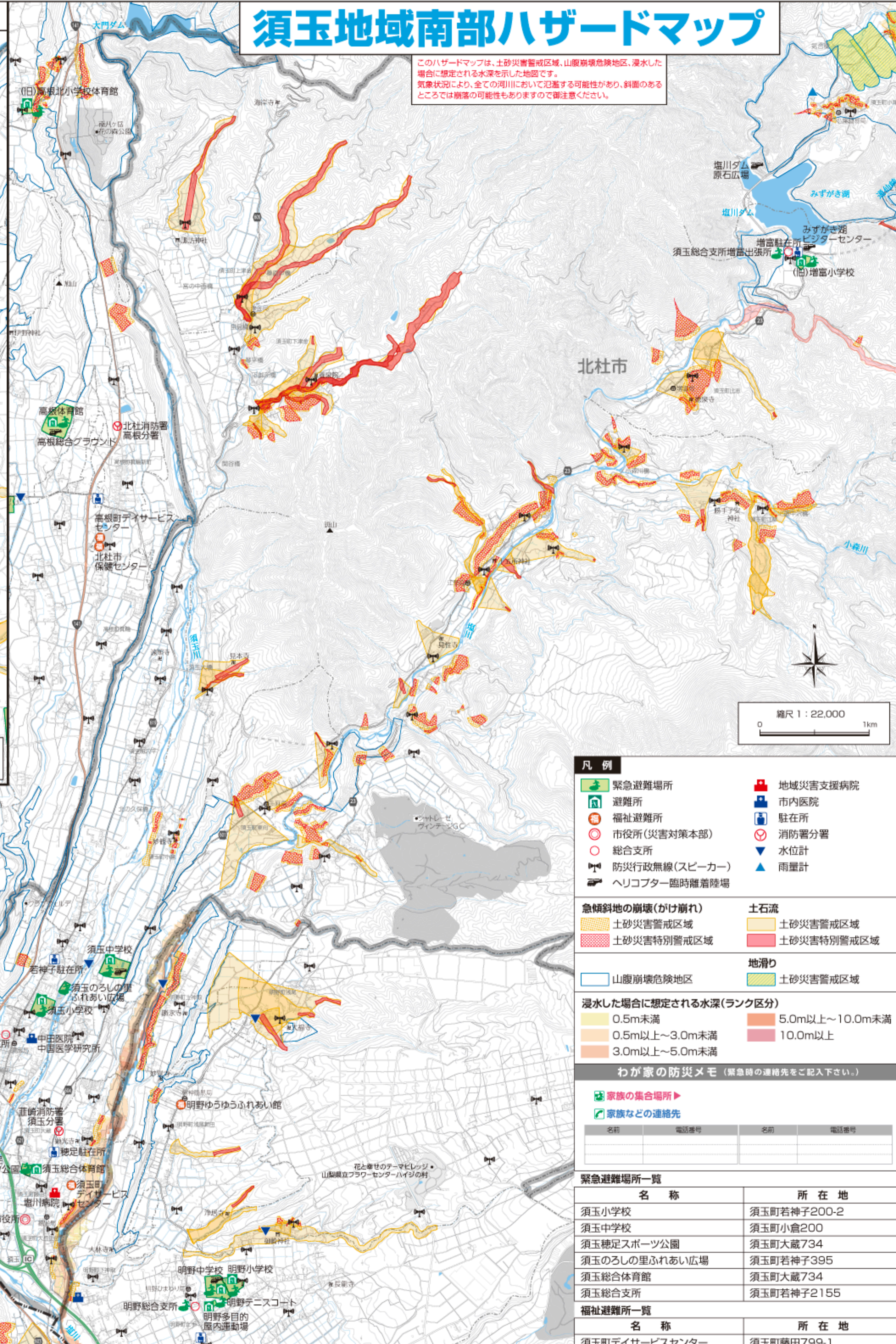
浸水した場合に想定される水深の拡大図

平成29年7月に山梨県に指定された、塩川の浸水した場合に想定される水深を示した図です。



須玉地域南部ハザードマップ

このハザードマップは、土砂災害警戒区域、山腹崩壊危険地区、浸水した場合に想定される水深を示した地図です。気象状況により、全ての河川において氾濫する可能性があり、斜面のあるところでは崩落の可能性もありますのでご注意ください。



- 凡例**
- 緊急避難場所
 - 避難所
 - 福祉避難所
 - 市役所(災害対策本部)
 - 総合支所
 - 防災行政無線(スピーカー)
 - ヘリコプター臨時離着陸場
 - 地域災害支援病院
 - 市内医院
 - 駐在所
 - 消防署分署
 - 水位計
 - 雨量計

- 急傾斜地の崩壊(かけ崩れ)**
- 土砂災害警戒区域
 - 土砂災害特別警戒区域
- 山腹崩壊危険地区**
- 地滑り
 - 土砂災害警戒区域

- 浸水した場合に想定される水深(ランク区分)**
- 0.5m未満
 - 0.5m以上~3.0m未満
 - 3.0m以上~5.0m未満
 - 5.0m以上~10.0m未満
 - 10.0m以上

わが家の防災メモ (緊急時の連絡先をご記入下さい。)

家族の集合場所 ▶

家族などの連絡先

名前	電話番号	名前	電話番号

緊急避難場所一覧

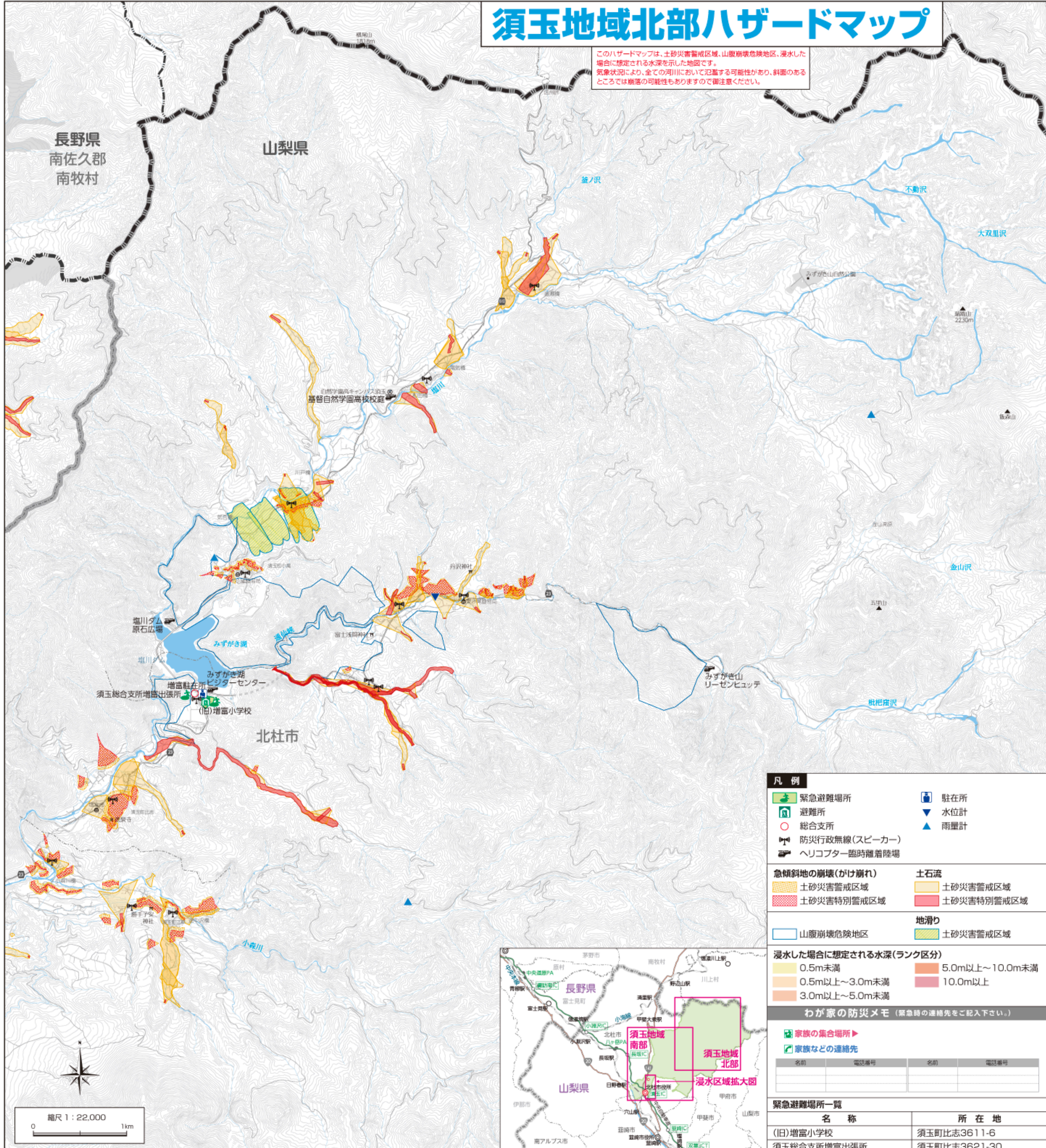
名称	所在地
須玉小学校	須玉町若神子200-2
須玉中学校	須玉町小倉200
須玉総足スポーツ公園	須玉町大蔵734
須玉のろしの里ふれあい広場	須玉町若神子395
須玉総合体育館	須玉町大蔵734
須玉総合支所	須玉町若神子2155

福祉避難所一覧

名称	所在地
須玉町サービスセンター	須玉町藤田799-1

須玉地域北部ハザードマップ

このハザードマップは、土砂災害警戒区域、山腹崩壊危険地区、浸水した場合に想定される水深を示した地図です。気象状況により、全ての河川において氾濫する可能性があり、斜面のあるところでは崩落の可能性もありますのでご注意ください。



- 凡例**
- 緊急避難場所
 - 避難所
 - 総合支所
 - 防災行政無線(スピーカー)
 - ヘリコプター臨時離着陸場
 - 駐在所
 - 水位計
 - 雨量計

- 急傾斜地の崩壊(かけ崩れ)**
- 土砂災害警戒区域
 - 土砂災害特別警戒区域
- 山腹崩壊危険地区**
- 地滑り
 - 土砂災害警戒区域

- 浸水した場合に想定される水深(ランク区分)**
- 0.5m未満
 - 0.5m以上~3.0m未満
 - 3.0m以上~5.0m未満
 - 5.0m以上~10.0m未満
 - 10.0m以上

わが家の防災メモ (緊急時の連絡先をご記入下さい。)

家族の集合場所 ▶

家族などの連絡先

名前	電話番号	名前	電話番号

緊急避難場所一覧

名称	所在地
(旧)増富小学校	須玉町比志3611-6
須玉総合支所増富出張所	須玉町比志3621-30

この地図は、北杜市長の承認を得て、国土院の委託事業に基づき作成されたものであり、(承認番号)北杜市地産 第064-1号 令和3年4月21日
 この図面は山梨県が作成した測量成果をもとに作成したものであり、使用承認 平成29年6月15日 承認第026号
 (測量法に基づき国土院地産部長承認(使用)R 2116 290-1387号)