

# 高根地域ハザードマップ

このハザードマップは、土砂災害警戒区域、山崩れ危険地区、浸水した場合に想定される水深を示した地図です。  
気象状況により、全ての河川において氾濫する可能性があります。斜面のあるところでは崩落の可能性もありますのでご注意ください。

## 凡例

- 緊急避難場所
- 避難所
- 福祉避難所
- 総合支所
- 防災行政無線(スピーカー)
- ヘリコプター臨時離着陸場
- 地域災害支援病院
- 市内医院
- 警察署
- 駐在所
- 消防署
- 消防署分署
- 水位計
- 雨量計

- 急傾斜地の崩壊(かけ崩れ)
- 土砂災害警戒区域
- 土砂災害特別警戒区域
- 山崩れ危険地区
- 土石流
- 土砂災害警戒区域
- 土砂災害特別警戒区域

- 浸水した場合に想定される水深(ランク区分)
- 0.5m未満
  - 0.5m以上~3.0m未満
  - 3.0m以上~5.0m未満
  - 5.0m以上~10.0m未満
  - 10.0m以上

## わが家の防災メモ (緊急時の連絡先をご記入下さい。)

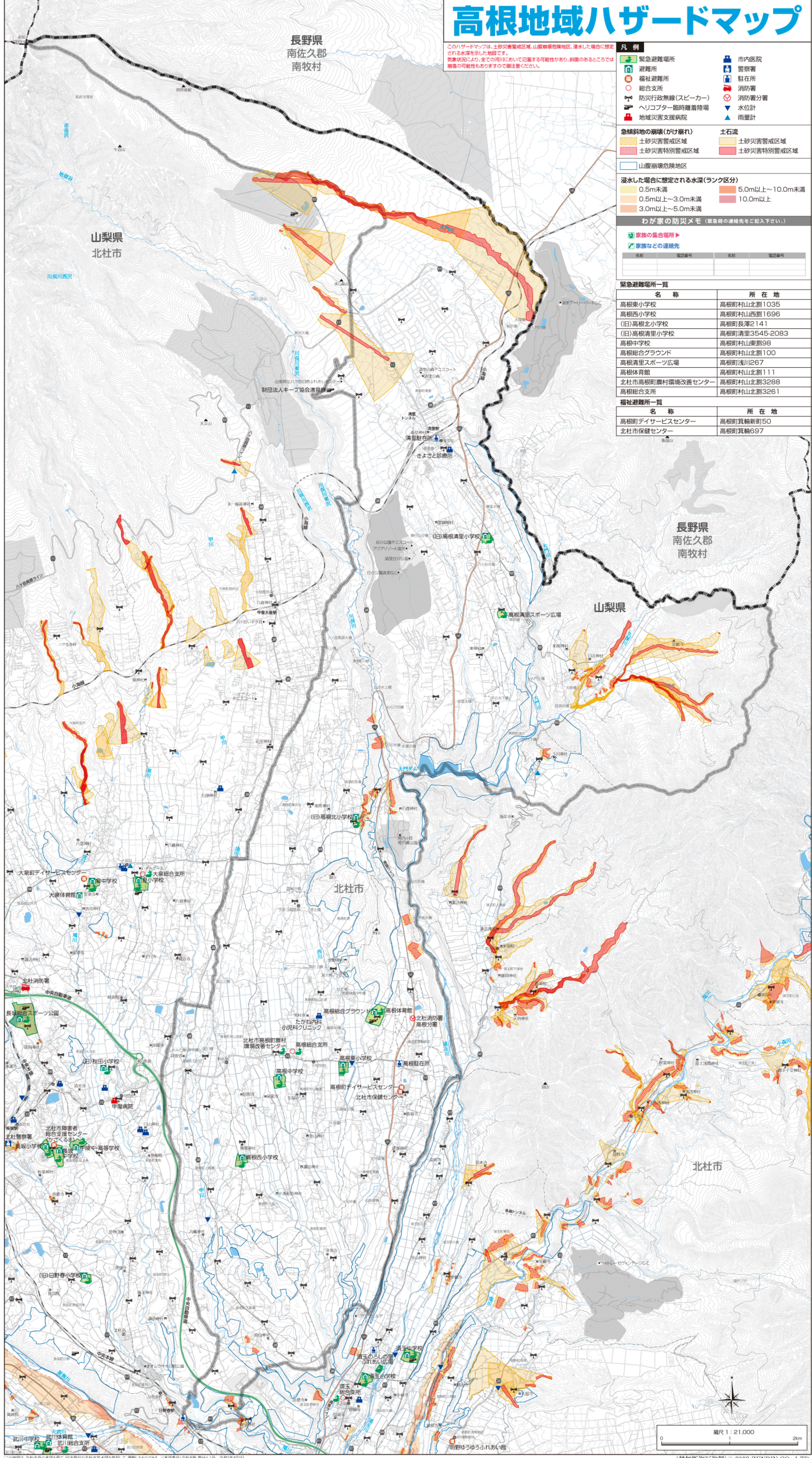
- 家族の集合場所▶
  - 家族などの連絡先
- | 名前 | 電話番号 | 名前 | 電話番号 |
|----|------|----|------|
|    |      |    |      |
|    |      |    |      |

## 緊急避難場所一覧

名称	所在地
高根東小学校	高根町村山北割1035
高根西小学校	高根町村山西割1696
(旧)高根北小学校	高根町長澤2141
(旧)高根清里小学校	高根町清里3545-2083
高根中学校	高根町村山北割98
高根総合グラウンド	高根町村山北割100
高根清里スポーツ広場	高根町浅川1267
高根体育館	高根町村山北割111
北杜市高根町農村環境改善センター	高根町村山東割3288
高根総合支所	高根町村山北割3261

## 福祉避難所一覧

名称	所在地
高根町デイサービスセンター	高根町箕輪新町50
北杜市保健センター	高根町箕輪697



縮尺 1 : 21,000