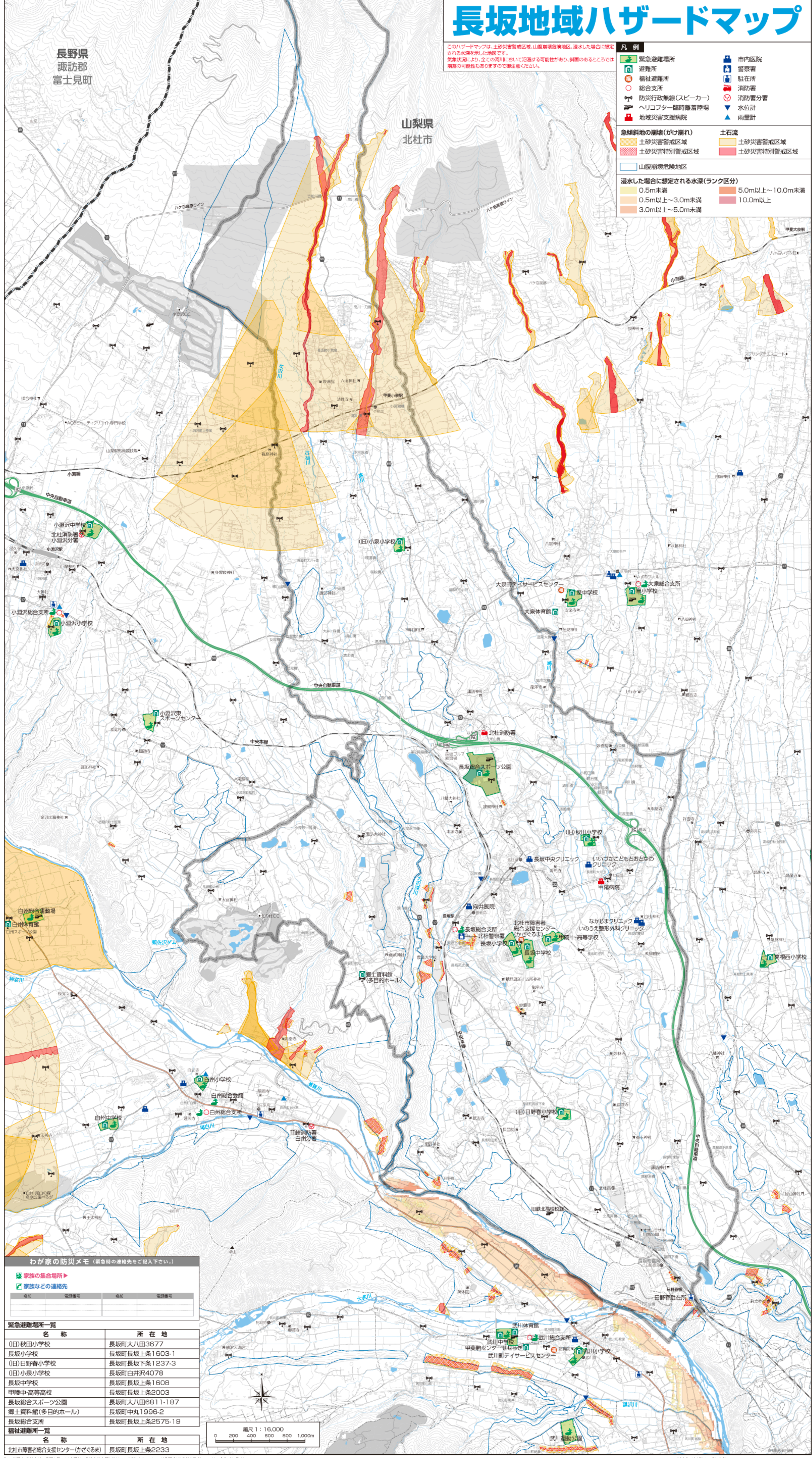


長坂地域ハザードマップ

このハザードマップは、土砂災害警戒区域、山腹崩壊危険地区、浸水した場合に想定される水深を示した地図です。気象状況により、全ての河川において氾濫する可能性があります。斜面のあるところでは崩壊の可能性もありますのでご注意ください。

凡例

- 緊急避難場所
 - 避難所
 - 福祉避難所
 - 総合支所
 - 防災行政無線(スピーカー)
 - ヘリコプター臨時着陸場
 - 地域災害支援病院
 - 市内医院
 - 警察署
 - 駐在所
 - 消防署
 - 消防署分署
 - 水位計
 - 雨量計
-
- 急傾斜地の崩壊(かけ崩れ)
 - 土砂災害警戒区域
 - 土砂災害特別警戒区域
 - 山腹崩壊危険地区
 - 土石流
 - 土砂災害警戒区域
 - 土砂災害特別警戒区域
-
- 浸水した場合に想定される水深(ランク区分)
- 0.5m未満
 - 0.5m以上~3.0m未満
 - 3.0m以上~5.0m未満
 - 5.0m以上~10.0m未満
 - 10.0m以上



わが家の防災メモ (緊急時の連絡先をご記入下さい。)

家族の集合場所▶
 家族などの連絡先

名前	電話番号	名前	電話番号

緊急避難場所一覧

名称	所在地
(旧)秋田小学校	長坂町大八田3677
長坂小学校	長坂町長坂上条1603-1
(旧)日野春小学校	長坂町長坂下条1237-3
(旧)小泉小学校	長坂町白井沢4078
長坂中学校	長坂町長坂上条1608
甲陵中・高等学校	長坂町長坂上条2003
長坂総合スポーツ公園	長坂町大八田6811-187
郷土資料館(多目的ホール)	長坂町中丸1996-2
長坂総合支所	長坂町長坂上条2575-19

福祉避難所一覧

名称	所在地
北州市障害者総合支援センター(かざぐるま)	長坂町長坂上条2233

