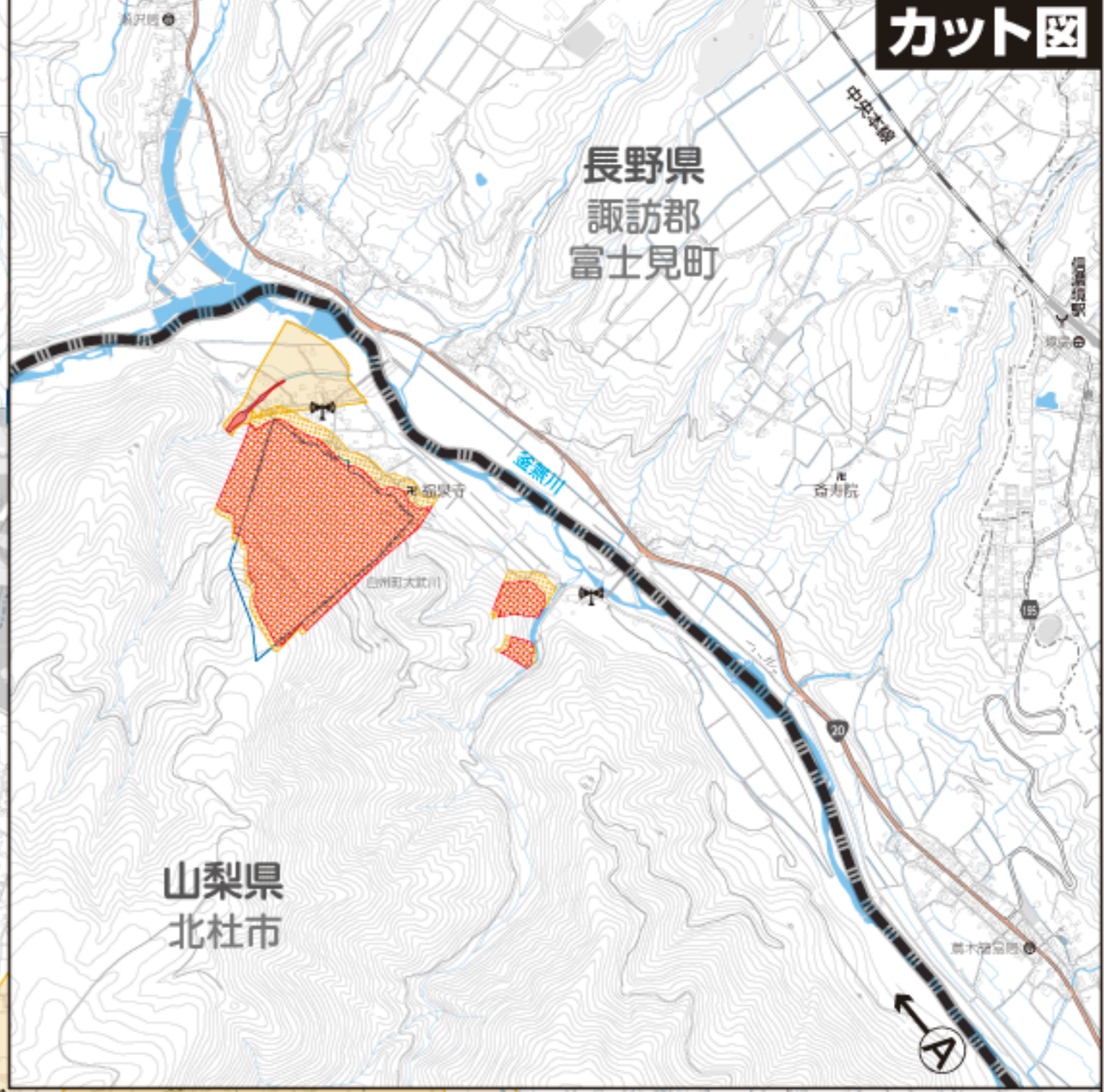
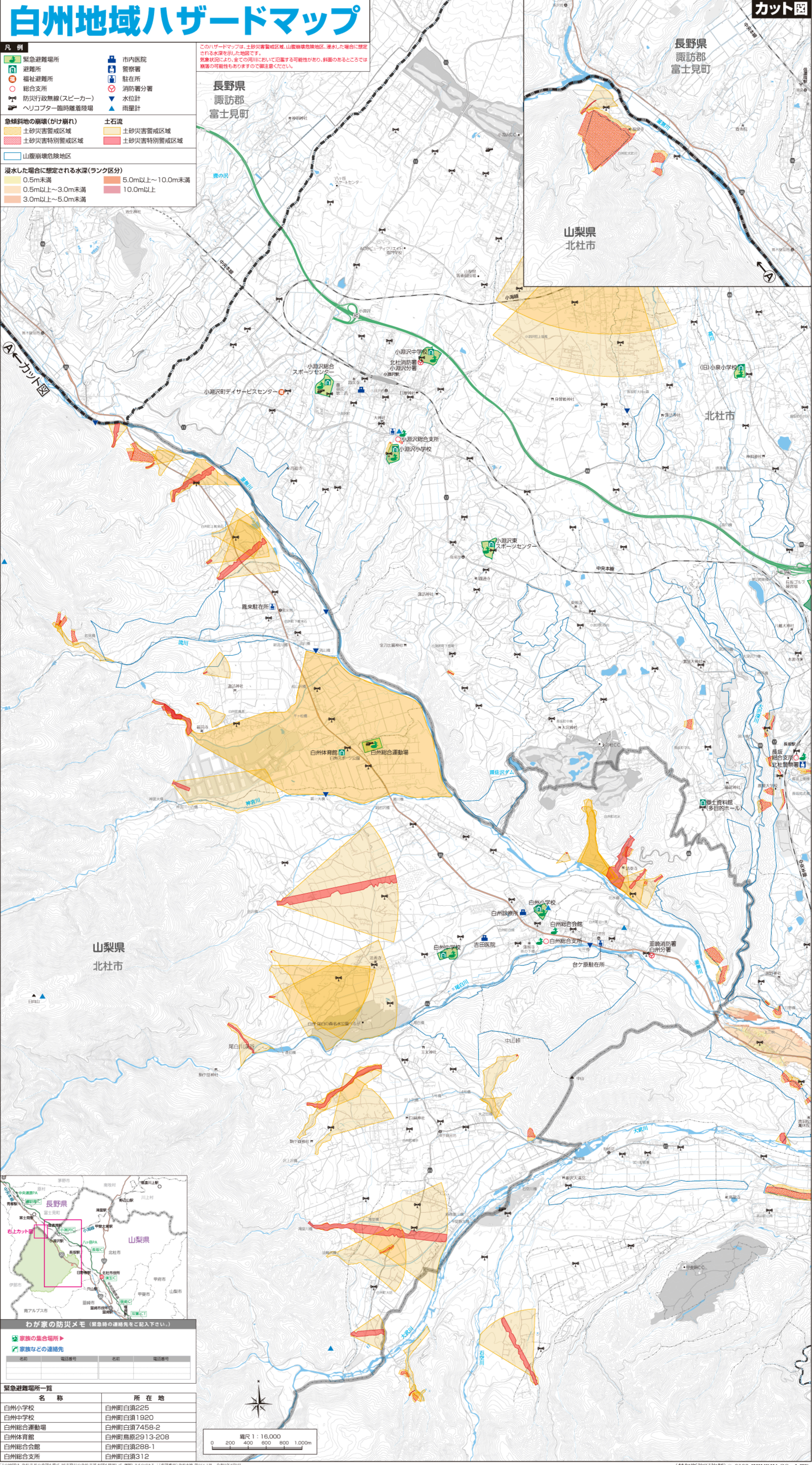


# 白州地域ハザードマップ

カット図

- 凡例**
- 緊急避難場所
  - 避難所
  - 福祉避難所
  - 総合支所
  - 防災行政無線(スピーカー)
  - ヘリコプター臨時離着陸場
  - 市内医院
  - 警察署
  - 駐在所
  - 消防署分署
  - 水位計
  - 雨量計
- 急傾斜地の崩壊(かけ崩れ)
- 土砂災害警戒区域
  - 土砂災害特別警戒区域
- 山腹崩壊危険地区
- 浸水した場合に想定される水深(ランク区分)
- 0.5m未満
  - 0.5m以上~3.0m未満
  - 3.0m以上~5.0m未満
  - 5.0m以上~10.0m未満
  - 10.0m以上

このハザードマップは、土砂災害警戒区域、山腹崩壊危険地区、浸水した場合に想定される水深を示した地図です。気象状況により、全ての河川において氾濫する可能性があり、斜面のあるところでは崩落の可能性もありますのでご注意ください。



わが家の防災メモ (緊急時の連絡先をご記入下さい。)

家族の集合場所 ▶

家族などの連絡先

名前	電話番号	名前	電話番号

緊急避難場所一覧

名称	所在地
白州小学校	白州町白須225
白州中学校	白州町白須1920
白州総合運動場	白州町白須7458-2
白州体育館	白州町鳥原2913-208
白州総合会館	白州町白須288-1
白州総合支所	白州町白須312

