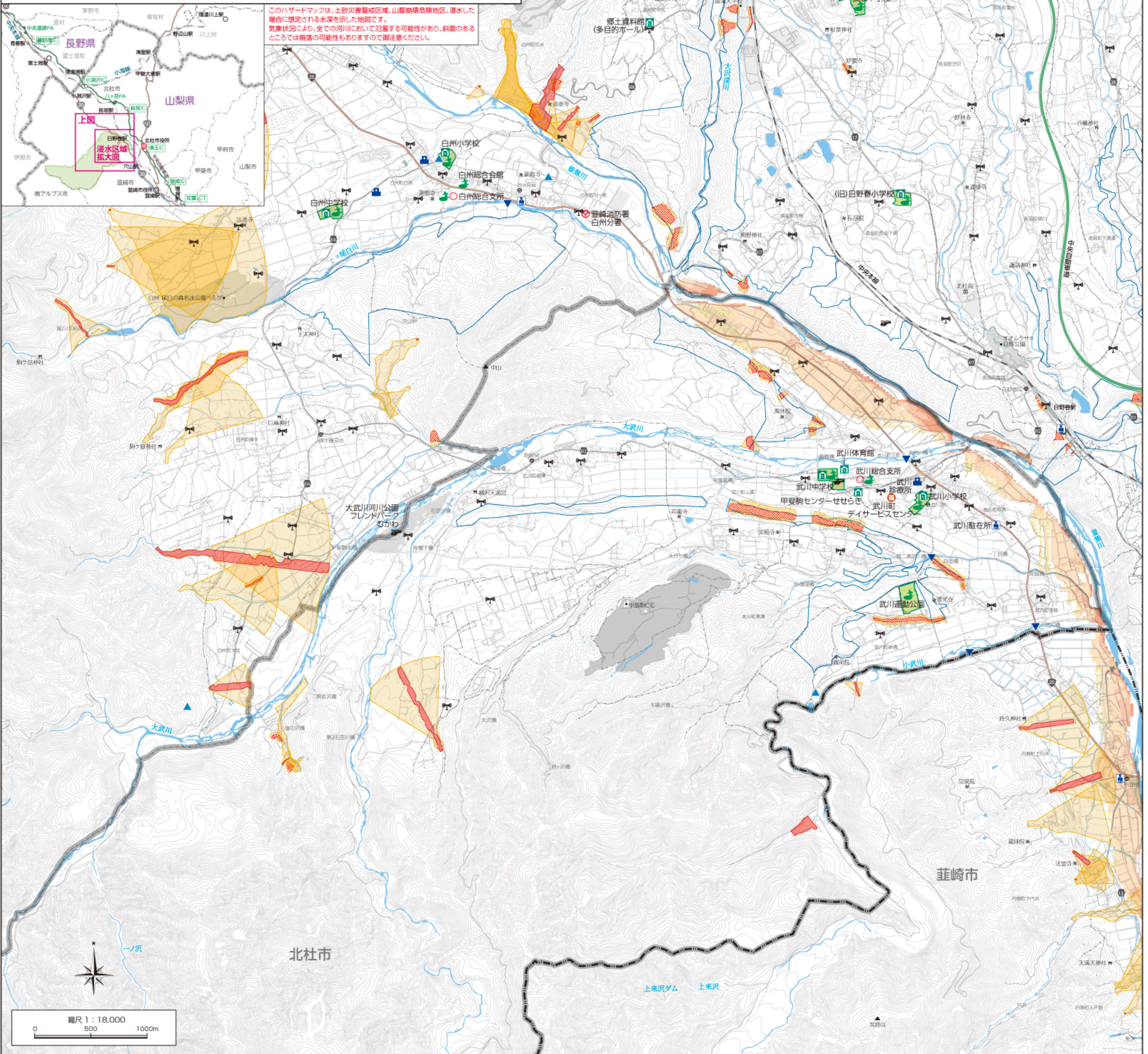
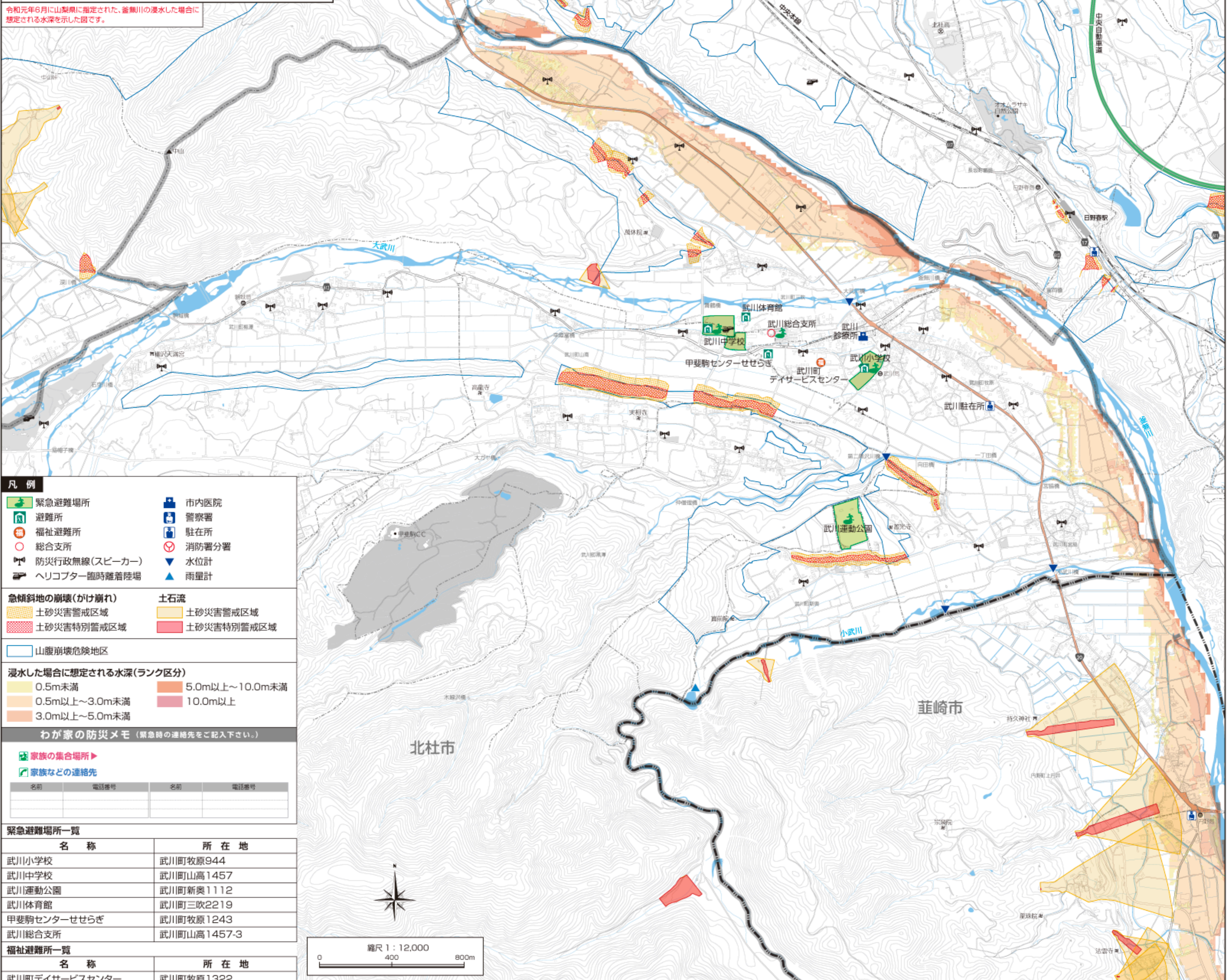


武川地域ハザードマップ



浸水した場合に想定される水深の拡大図



凡例

- 緊急避難場所
- 避難所
- 福祉避難所
- 総合支所
- 防災行政無線(スピーカー)
- ヘリコプター臨時離着陸場
- 市内医院
- 警察署
- 駐在所
- 消防分署
- 水位計
- 雨量計

急傾斜地の崩壊(かけ崩れ)

- 土砂災害警戒区域
- 土砂災害特別警戒区域
- 山腹崩壊危険地区

浸水した場合に想定される水深(ランク区分)

- 0.5m未満
- 0.5m以上~3.0m未満
- 3.0m以上~5.0m未満
- 5.0m以上~10.0m未満
- 10.0m以上

わが家の防災メモ (緊急時の連絡先を記入下さい。)

家族の集合場所▶	家族などの連絡先		
名前	電話番号	名前	電話番号

緊急避難場所一覧

名称	所在地
武川小学校	武川町牧原944
武川中学校	武川町山高1457
武川運動公園	武川町新興1112
武川体育館	武川町三吹2219
甲斐駒センターせせらぎ	武川町牧原1243
武川総合支所	武川町山高1457-3

福祉避難所一覧

名称	所在地
武川町デイサービスセンター	武川町牧原1322